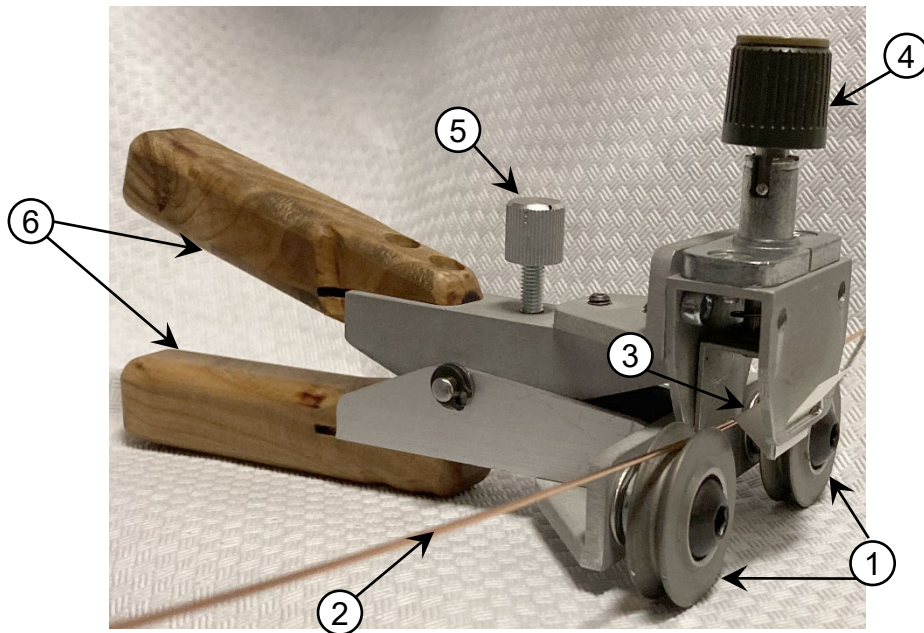


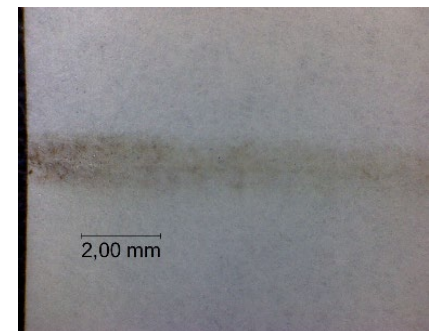
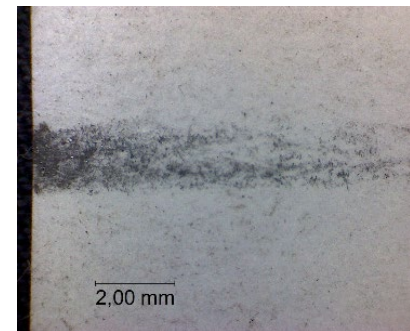
PTD (Paper Test Device)

Das **PTD** ist ein handliches Werkzeug zur Durchführung von sogenannten "Tissuetests". Bei diesen Tests erfolgt die Beurteilung einer Verschmutzung von Drahtoberflächen visuell anhand von Abriebspuren, die durch Abstreifen der Materialoberfläche mit einem Papier oder Tuch im Durchlauf generiert werden. Das **PTD** stellt sicher, dass das Abstreifen immer unter den gleichen Bedingungen (Kraft und Berührungsfläche) erfolgt und die Ergebnisse objektiv vergleichbar sind. Zur Analyse der Abriebspuren empfehlen wir die Verwendung eines Mikroskops (z.B. Mikroskopstation GEO Artikelnr. 2600000111).



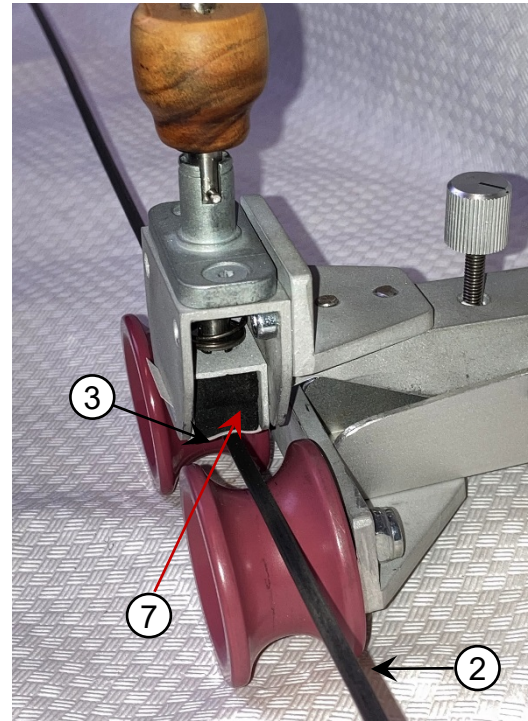
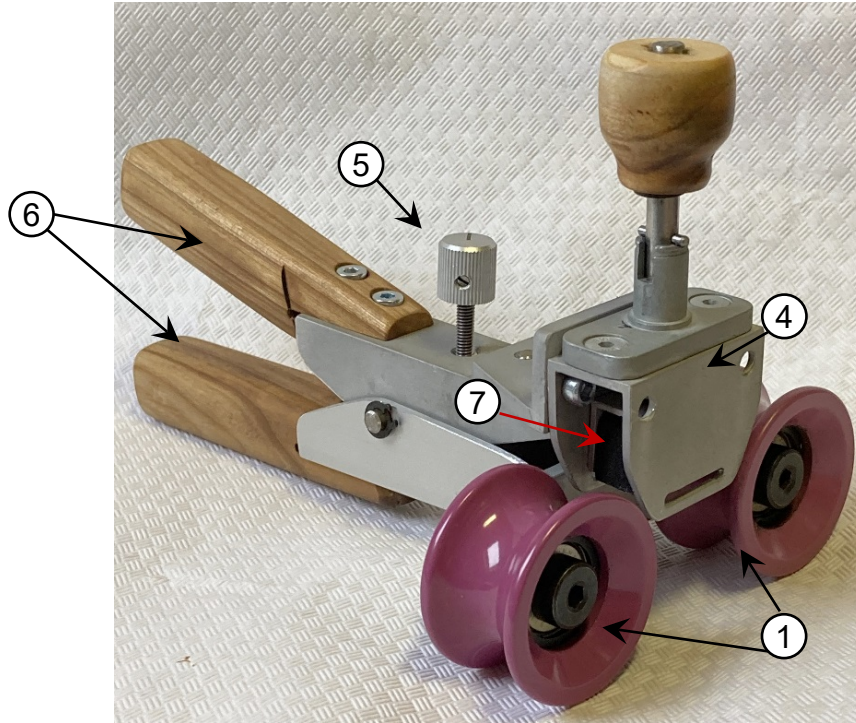
Legende:

1. Stützrollen
2. Draht
3. Eingespannter Papierstreifen
4. Spannkopf für Papierstreifen
5. Einstellschraube für Druck bzw. Abstand
6. Klemmgriffe



Abriebspuren
(die Aufnahmen der Messstreifen wurden mit einer GEO-Mikroskopstation gemacht)

PTD-Modifikation für Flachdraht



Legende

1. Stützrollen
2. Flachdraht
3. Eingespannter Papierstreifen
4. Spannkopf für Papierstreifen
5. Einstellschraube für Druck bzw. Abstand
6. Klemmgriffe
7. Pressgummi



Abrieb trocken

Abrieb nass (Washbenzin)